



IN&OUT RECYCLED VIVACE 06 UV ANTIMANCHA
Referencia 037260602

Composición: 100%PES (33%REC)
Ancho útil en cm.: 140 cm.
Repetición del dibujo (altura): 17,27
Repetición del dibujo (ancho): 30
Repetición para el corte cm.: 17,27
Orientación del dibujo: Urdimbre
Peso gr/m² (+/- 5%): 657
Adecuado para tapicería.
Abrasión 50000 ciclos Martindale.
Apto para uso exterior.
Solidez a la luz (máx 8): 6/7
Pilling (max 5): 5
Antimancha
Resistente rayos UV
Encogimiento (urdimbre): -0,30 %
Encogimiento (trama): -0,30 %



IN&OUT RECYCLED VIVACE 07 UV ANTIMANCHA
Referencia 037260702

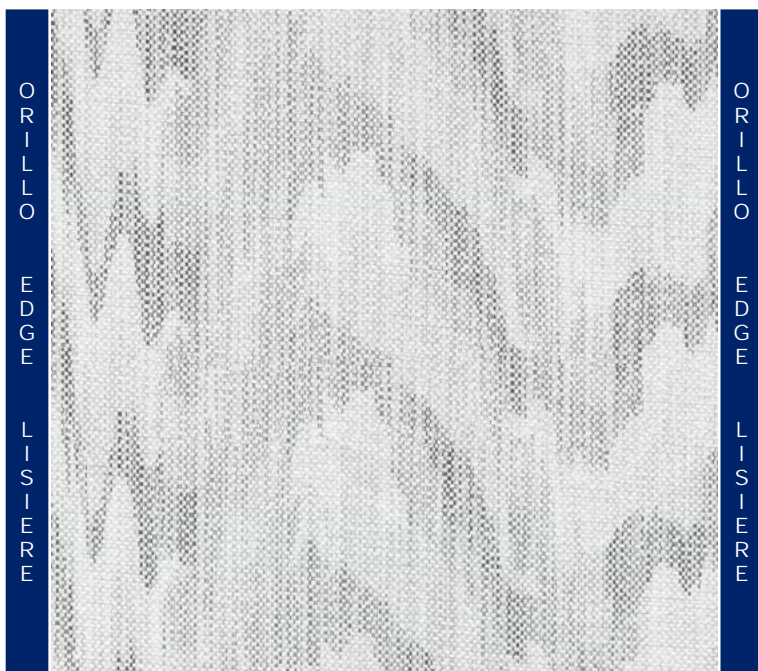
Composición: 100%PES (33%REC)
Ancho útil en cm.: 140 cm.
Repetición del dibujo (altura): 2,35
Repetición del dibujo (ancho): 2,81
Repetición para el corte cm.: 2,35
Orientación del dibujo: Urdimbre
Peso gr/m² (+/- 5%): 657
Adecuado para tapicería.
Abrasión 50000 ciclos Martindale.
Apto para uso exterior.
Solidez a la luz (máx 8): 6/7
Pilling (max 5): 5
Antimancha
Resistente rayos UV
Encogimiento (urdimbre): -0,30 %
Encogimiento (trama): -0,30 %





IN&OUT RECYCLED VIVACE 08 UV ANTIMANCHA
Referencia 037260806

Composición: 100%PES (33%REC)
Ancho útil en cm.: 140 cm.
Repetición del dibujo (altura): 35
Repetición del dibujo (ancho): 30
Repetición para el corte cm.: 35
Orientación del dibujo: Urdimbre
Peso gr/m² (+/- 5%): 657
Adecuado para tapicería.
Abrasión 50000 ciclos Martindale.
Apto para uso exterior.
Solidez a la luz (máx 8): 6/7
Pilling (max 5): 5
Antimancha
Resistente rayos UV
Encogimiento (urdimbre): -0,30 %
Encogimiento (trama): -0,30 %



IN&OUT RECYCLED VIVACE 09 UV ANTIMANCHA
Referencia 037260902

Composición: 100%PES (27%REC)
Ancho útil en cm.: 140 cm.
Repetición del dibujo (altura): 2
Repetición del dibujo (ancho): 2
Repetición para el corte cm.: 2
Orientación del dibujo: Urdimbre
Peso gr/m² (+/- 5%): 729
Adecuado para tapicería.
Abrasión 100000 ciclos Martindale.
Apto para uso exterior.
Solidez a la luz (máx 8): 6/7
Pilling (max 5): 5
Antimancha
Resistente rayos UV
Encogimiento (urdimbre): -0,30 %
Encogimiento (trama): -0,30 %

